

DOSSIER DE VENTA
COLIVING ZONA CENTRO - MADRID

M&M



Pisos ubicados en zona Hortaleza, Madrid

Conjunto de 8 viviendas en 1º planta exterior

- Gastos de comunidad por vivienda: 20€ /mes
- IBI por vivienda: 209€ /anual

Cada apartamento consta de :

- Apartamento 1, cuenta con dos balcones a la calle, un dormitorio, dos baños, dos altillos, salón y cocina.
- Apartamento 2, cuenta con tres balcones a la calle, dos dormitorios, dos altillos, dos baños salón y cocina.
- Apartamento 3, cuenta con un balcón a la calle, tres dormitorios, tres baños, salón y cocina.
- Apartamento 4, cuenta con un balcón a la calle, dos altillos, dos baños, salón y cocina.
- Apartamento 5, cuenta con un balcón a la calle, dos altillos, un baño, salón y cocina.
- Apartamento 6, cuenta con seis ventanas a patio, cuatro dormitorios, cuatro baños, salón y cocina.
- Apartamento 7, cuenta con dos balcones y una ventana a patio, un altillo, un baño, salón y cocina.
- Apartamento 8, cuenta con cuatro ventanas a patio, tres dormitorios, dos altillos, dos baños, salón y cocina.

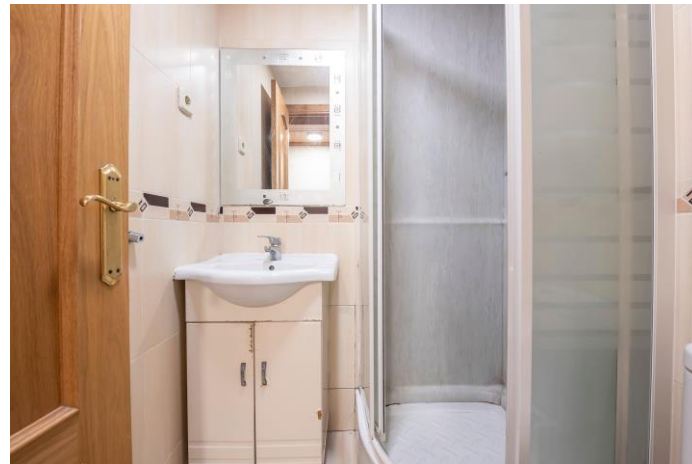
Cuenta el edificio con ascensor. Actualmente alquilado en turístico y a estudiantes con renta media de 2.000€/mes por cada apartamento.

Se venden los activos como se muestran en las fotos, con mobiliario incluido.

DOSSIER DE VENTA
COLIVING – FOTOS



DOSSIER DE VENTA
COLIVING – FOTOS



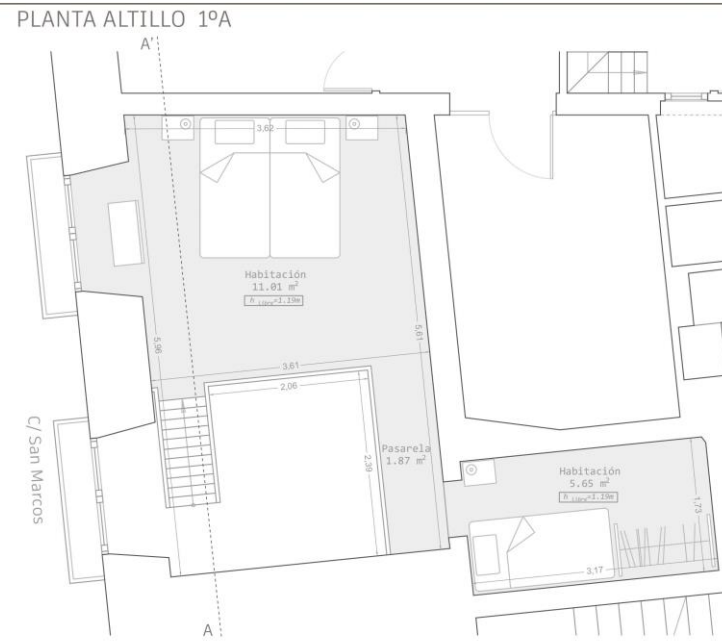
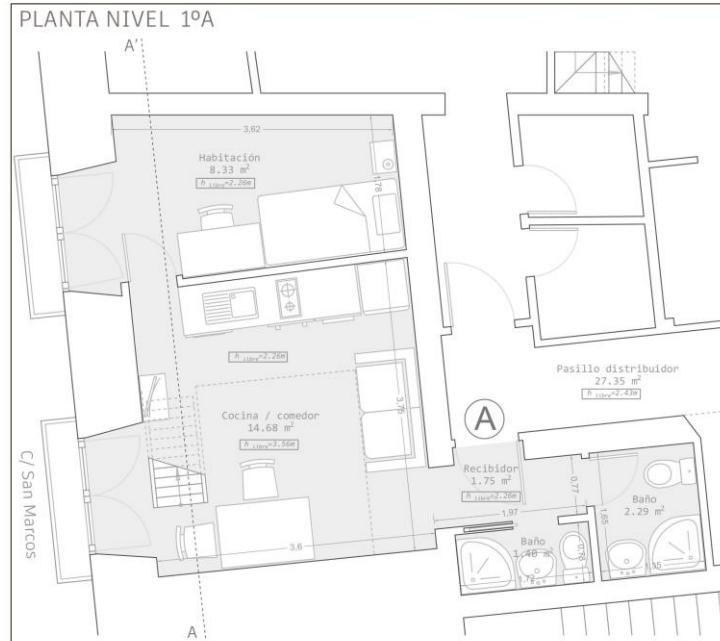
DOSSIER DE VENTA
COLIVING – FOTOS



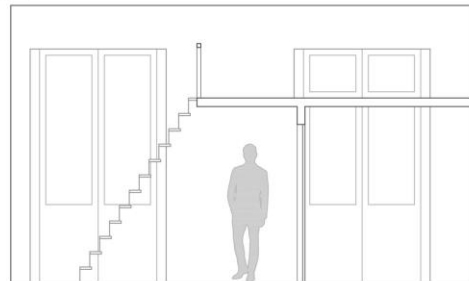
DOSSIER DE VENTA
COLIVING – FOTOS





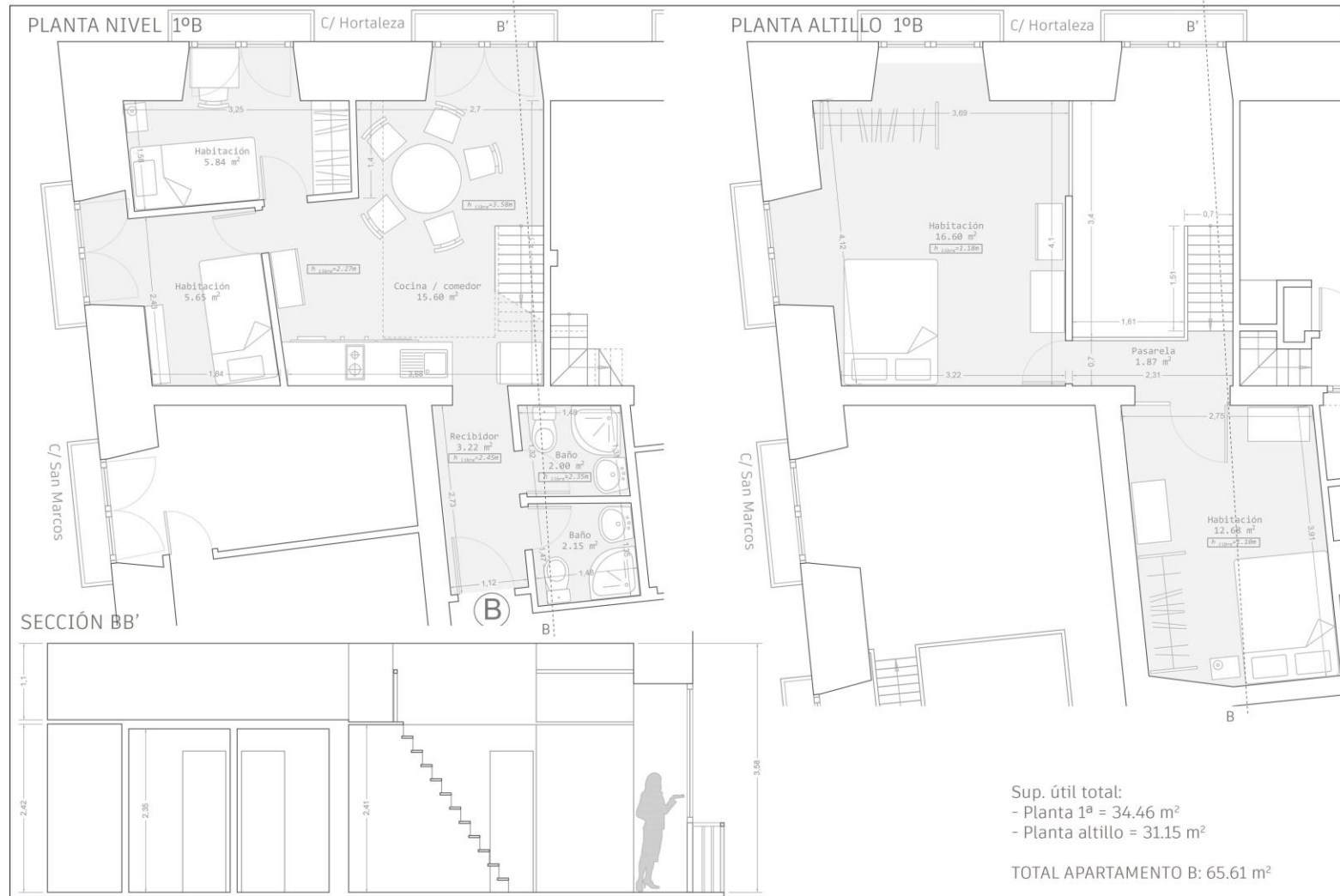


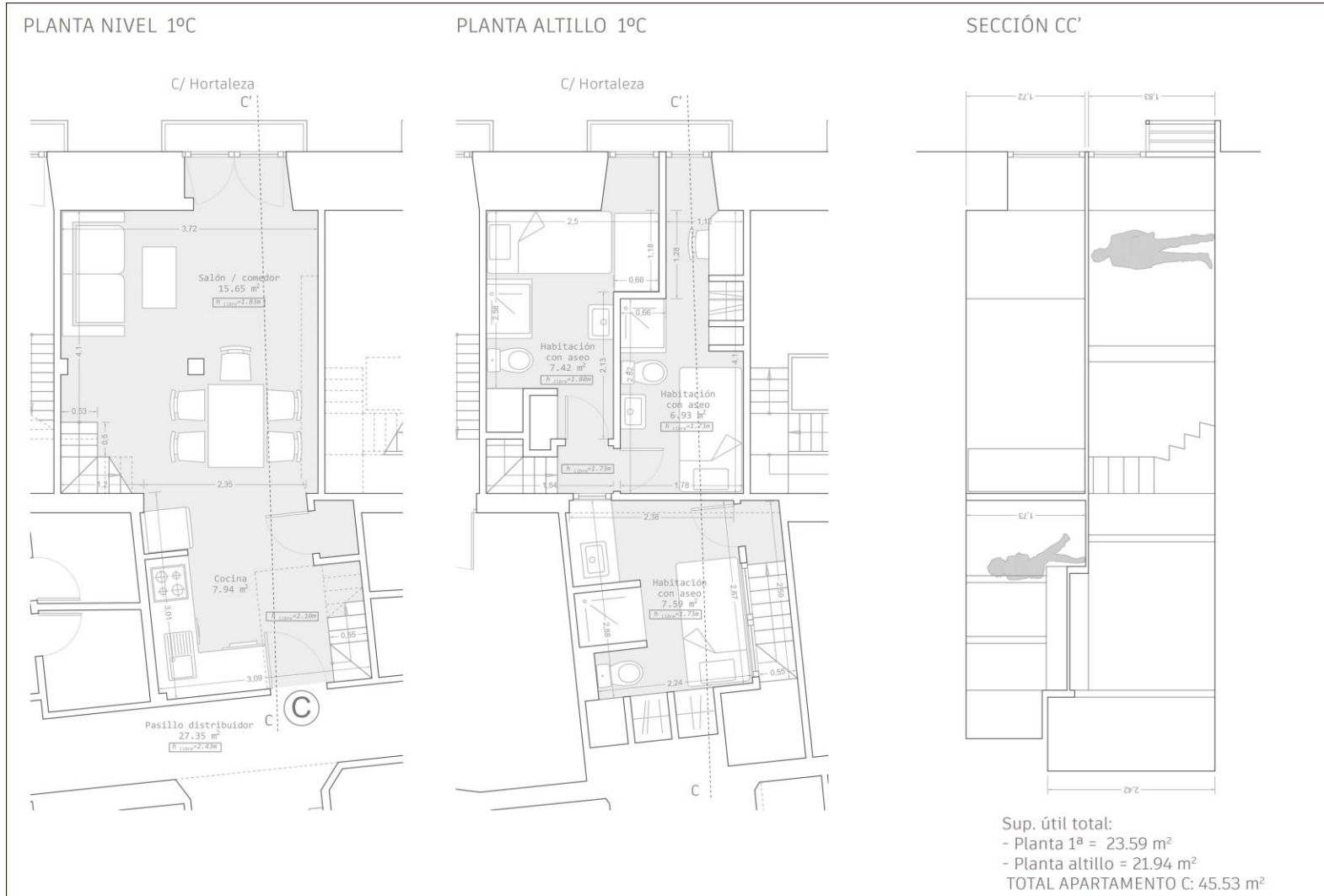
SECCIÓN AA'

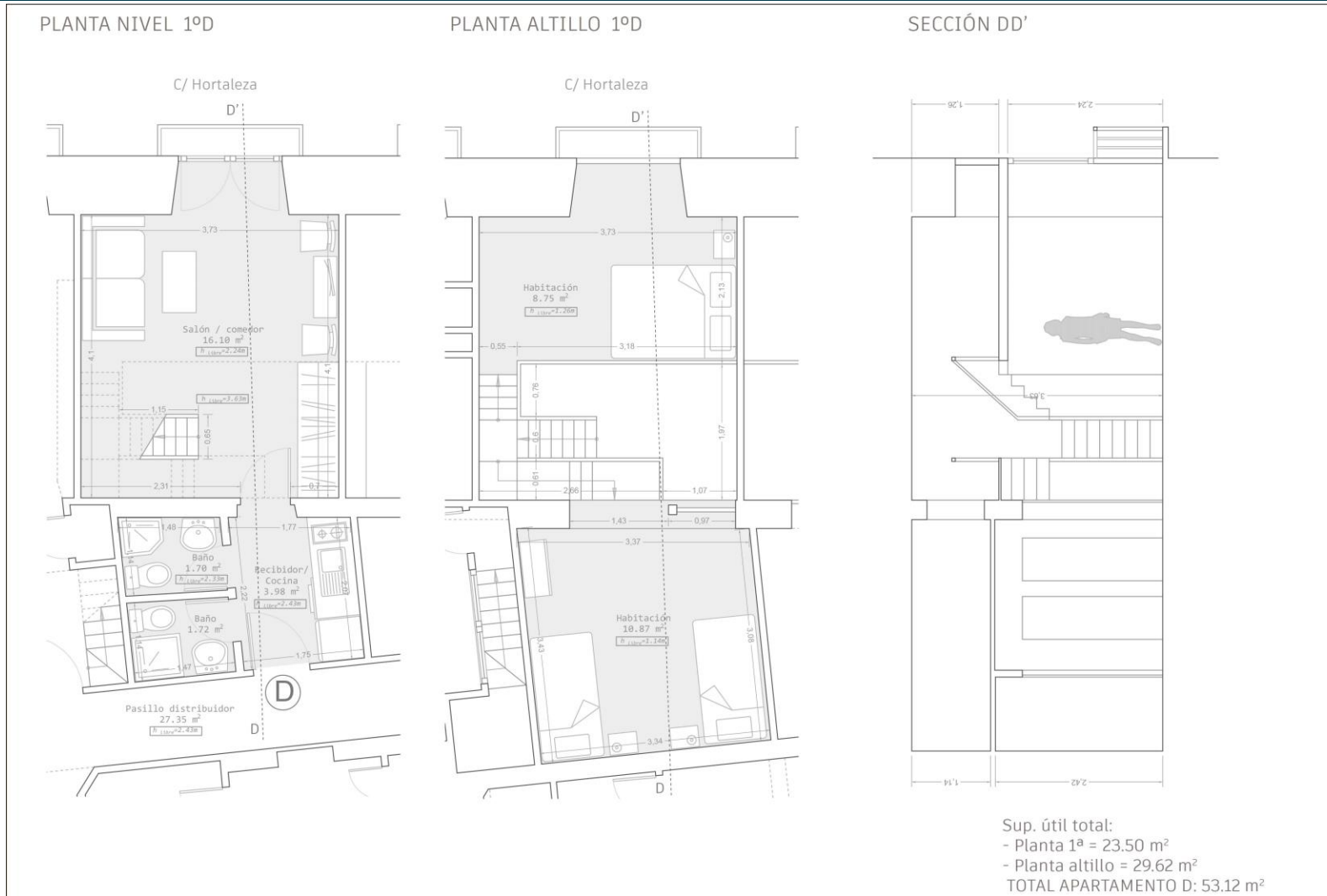


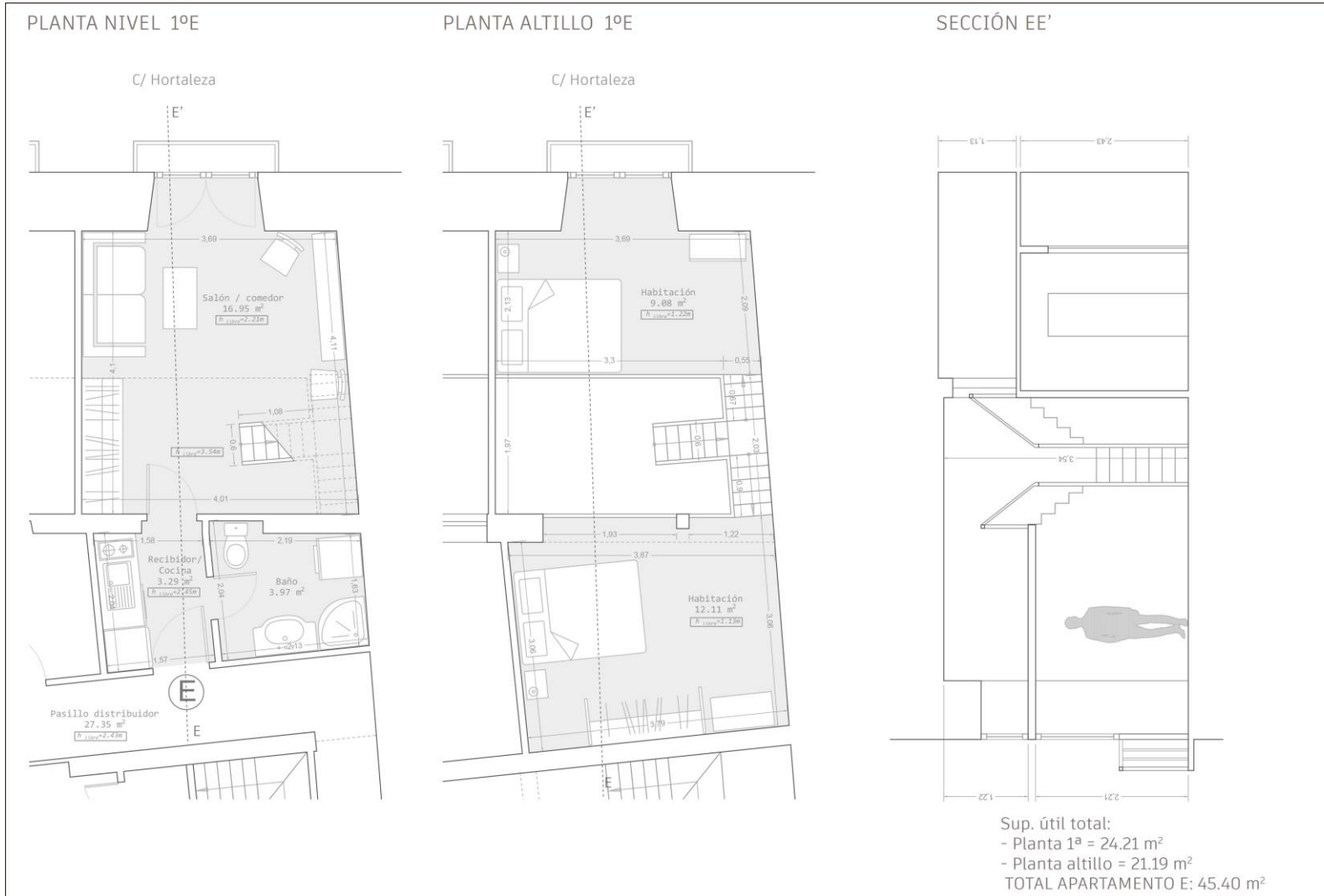
Sup. útil total:
- Planta 1ª = 28.45 m²
- Planta attillo = 18.53 m²

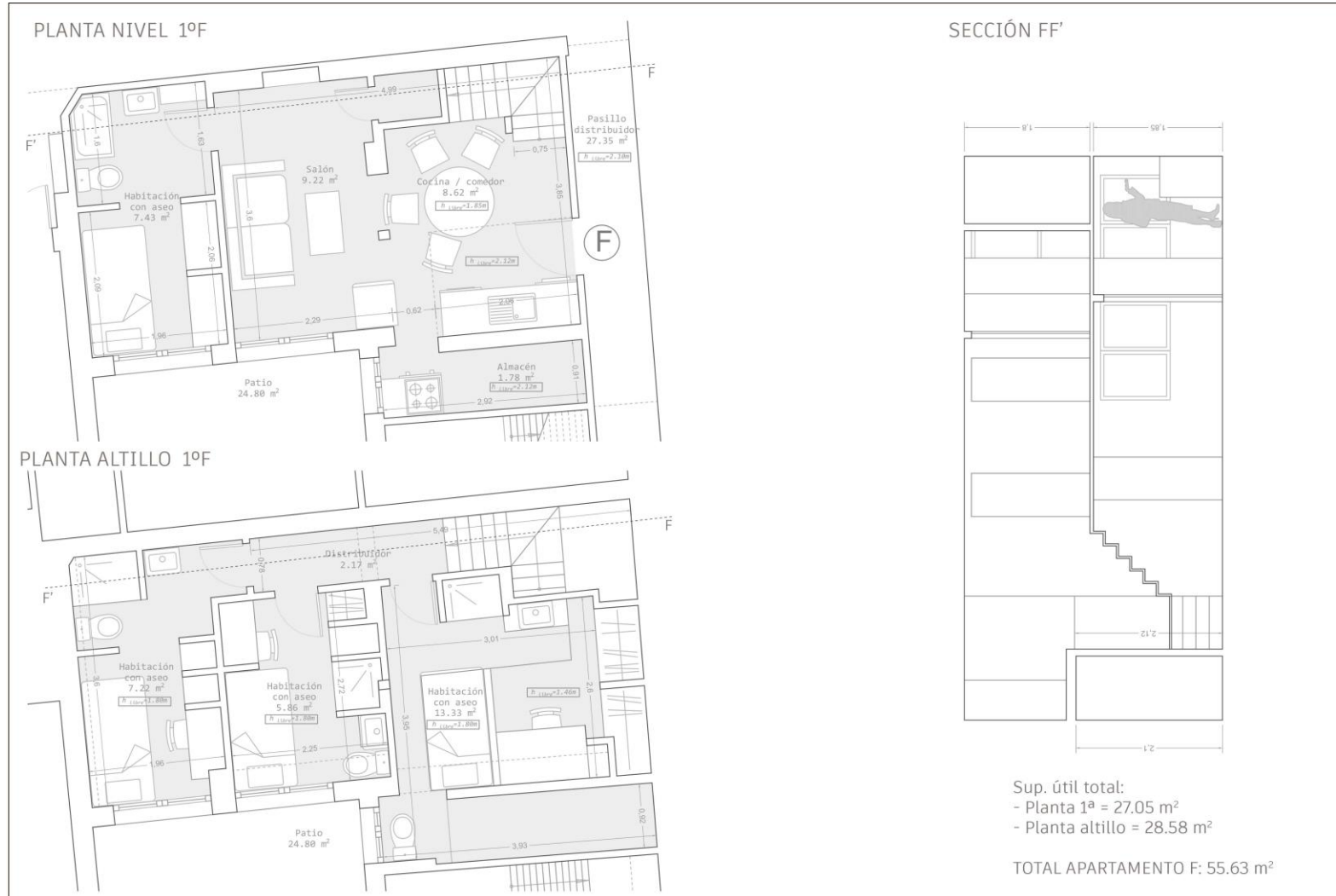
TOTAL APARTAMENTO A: 43.98 m²



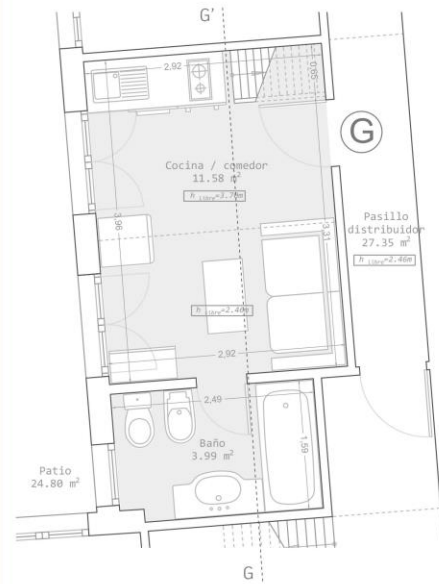




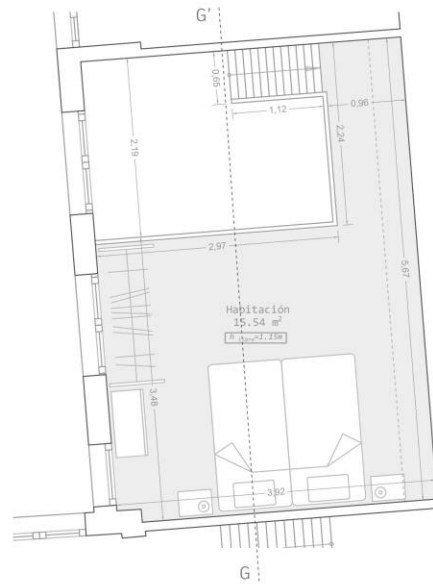




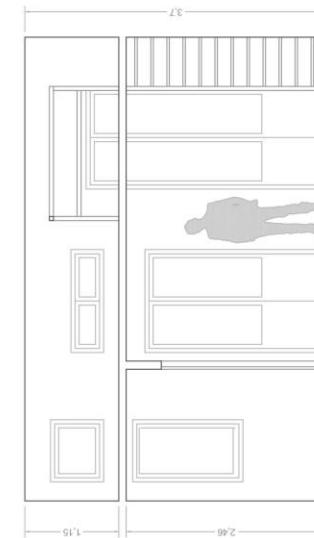
PLANTA NIVEL 1ºG



PLANTA ALTILLO 1ºG



SECCIÓN GG'



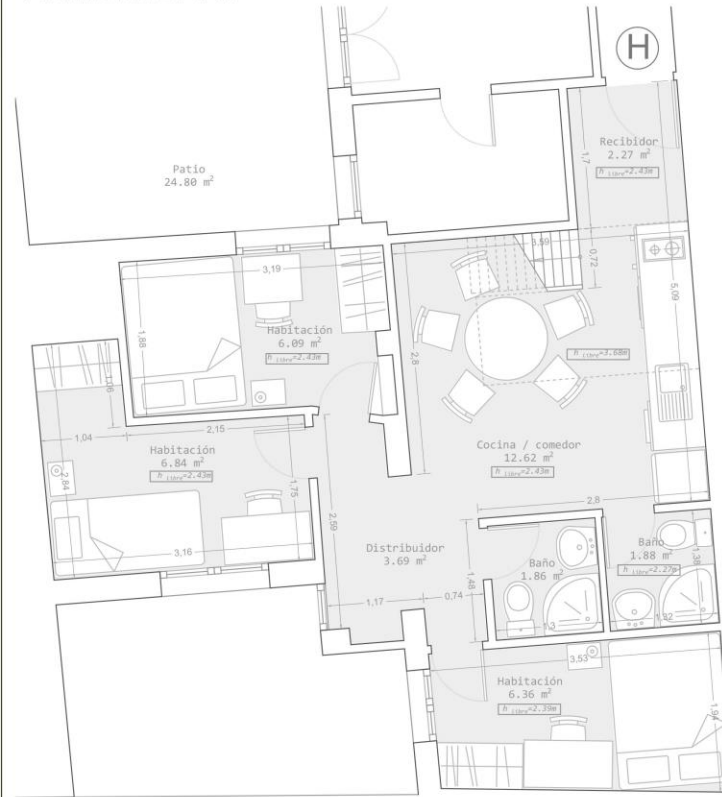
Sup. útil total:
- Planta 1ª = 15.57 m²
- Planta altillo = 15.54 m²

TOTAL APARTAMENTO G: 31.11 m²

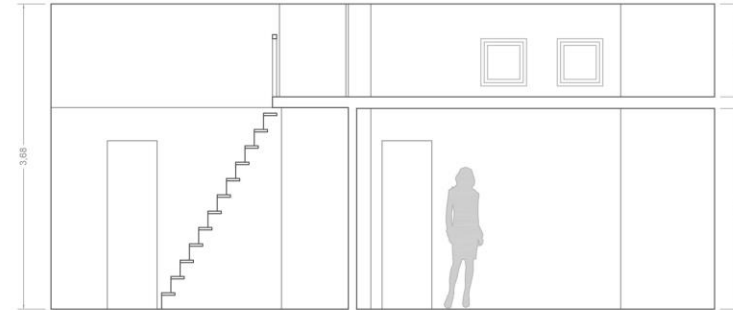
Sup. útil total:
- Planta 1ª = 41.61 m²
- Planta altillo = 33.70 m²

TOTAL APARTAMENTO H: 75.31 m²

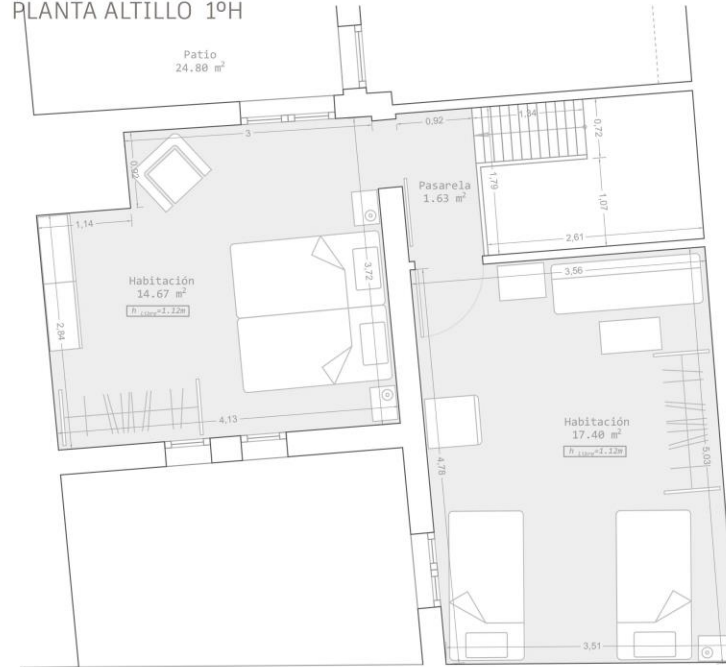
PLANTA NIVEL 1ºH



SECCIÓN HH'



PLANTA ALTILLO 1ºH



SUPERFICIES ÚTILES TOTALES (m ²)				
ESTANCIA	PLANTA 1º	ALTILLO	TOTAL APARTAMENTO	PACK
APARTAMENTO A	28,45	18,53	46,98	112,59
APARTAMENTO B	34,46	31,15	65,61	
APARTAMENTO C	23,59	21,94	45,53	144,05
APARTAMENTO D	23,5	29,62	53,12	
APARTAMENTO E	24,21	21,19	45,40	
APARTAMENTO F	27,05	28,58	55,63	162,05
APARTAMENTO G	15,57	15,54	31,11	
APARTAMENTO H	41,61	33,70	75,31	
Zonas comunes	27,35			

Total Planta 1º 245,79

Total Altillos 200,25

Total (Planta + altillos + zonas comunes) 446,04

Posibilidades de compra:

- Apartamentos, **A y B**. = 900.000 €
- Apartamentos, **C, D y E**. = 1.200. 000 €
- Apartamentos, **F, G y H**. = 1.200. 000 €
- Pack completo – 2.600.000€